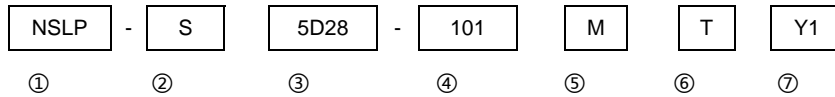


NSLP-S系列功率电感器

- 特性：
 - ❖ 超薄；屏蔽结构；适合于表面贴装，适合于回流焊。
- 应用范围：
 - ❖ 移动通信；笔记本电脑；DC/DC 转换

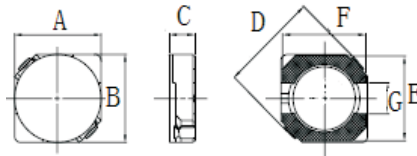


※ 型号规格表示方法



①电感类型	②系列代号	③规格尺寸(L×W×T)		④标称感量(uH)		⑤误差		⑥包装方式		⑦编码
贴片功率电感	S 系列	3D18	3.8×3.8×1.8	150	15	M	±20%	T	卷带	企业内部 生产编码
		4D18	4.7×4.7×1.8	101	100	N	±30%	B	散装	
		5D28	5.7×5.7×2.8	102	1000					
		6D38	6.7×6.7×3.8							
		8D43	8.0×8.0×4.3							

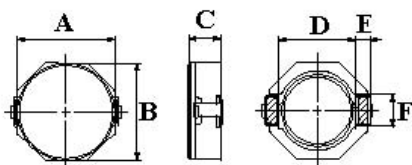
※ 外形尺寸



单位：mm

Part	A	B	C	D	E	F	G
S2D11	3.0±0.2	3.0±0.2	1.1±0.2	3.7±0.3	3.0	3.0	1.0
S2D14	3.0±0.2	3.0±0.2	1.55±0.2	3.7±0.3	3.0	3.0	1.0
S2D18	3.0±0.2	3.0±0.2	1.8±0.2	3.7±0.3	3.0	3.0	1.0
S3D18	3.8±0.2	3.8±0.2	1.8±0.2	4.2±0.3	3.8	3.8	1.2
S3D28	3.8±0.2	3.8±0.2	2.8±0.2	4.2±0.3	3.8	3.8	1.2
S4D18	4.7±0.3	4.7±0.3	1.8±0.2	5.1±0.3	4.7	4.7	1.5
S4D28	4.7±0.3	4.7±0.3	2.8±0.2	5.1±0.3	4.7	4.7	1.5
S5D18	5.7±0.3	5.7±0.3	1.8±0.2	6.1±0.3	5.7	5.7	2.0
S5D28	5.7±0.3	5.7±0.3	2.8±0.2	6.1±0.3	5.7	5.7	2.0
S6D28	6.7±0.3	6.7±0.3	2.8±0.2	7.5±0.3	6.7	6.7	2.0
S6D38	6.7±0.3	6.7±0.3	3.8±0.2	7.5±0.3	6.7	6.7	2.0

单位：mm



Part	A	B	C	D	E	F
S8D28	8.0±0.3	8.0±0.3	2.8±0.2	6.3	1.2	2.5
S8D38	8.0±0.3	8.0±0.3	3.8±0.2	6.3	1.2	2.5
S8D43	8.0±0.3	8.0±0.3	4.3±0.2	6.3	1.2	2.5

※ 包装数量

尺寸代码	S2D11	S2D14	S2D18	S3D18	S3D28	S4D18	S4D28
最小包装量	3K	3K	3K	3K	3K	2K	2K
尺寸代码	S5D18	S5D28	S6D28	S6D38	S8D28	S8D38	S8D43
最小包装量	2K	2K	1.5K	1.5K	1K	1K	1K

※ 电性能参数

S2D11 系列	标称感量(uH)	公差	测试频率	直流电阻 Max(Ω)	饱和电流(A)
NSLP-S2D11-1R0NT□□	1.0	30%	100kHz	0.095	1.10
NSLP-S2D11-1R5NT□□	1.5	30%	100kHz	0.090	1.10
NSLP-S2D11-2R2NT□□	2.2	30%	100kHz	0.066	0.70
NSLP-S2D11-4R7NT□□	4.7	30%	1100kHz	0.175	0.70
NSLP-S2D11-6R8NT□□	6.8	30%	100kHz	0.284	0.60
NSLP-S2D11-100MT□□	10	20%	100kHz	0.428	0.48

S2D14 系列	标称感量(uH)	公差	测试频率	直流电阻 Max(Ω)	饱和电流(A)
NSLP-S2D14-1R0NT□□	1.0	30%	100kHz	0.056	1.80
NSLP-S2D14-1R5NT□□	1.5	30%	100kHz	0.079	1.55
NSLP-S2D14-2R2NT□□	2.2	30%	100kHz	0.094	1.30
NSLP-S2D14-2R7NT□□	2.7	30%	100kHz	0.125	1.10
NSLP-S2D14-3R3NT□□	3.3	30%	100kHz	0.125	1.00
NSLP-S2D14-4R7NT□□	4.7	30%	100kHz	0.169	0.70
NSLP-S2D14-5R6NT□□	5.6	30%	100kHz	0.175	0.65
NSLP-S2D14-100MT□□	10	20%	100kHz	0.294	0.30
NSLP-S2D14-470MT□□	47	20%	100kHz	1.488	0.30

S2D18 系列	标称感量(uH)	公差	测试频率	直流电阻 Max(Ω)	饱和电流(A)
NSLP-S2D18-2R2NT□□	2.2	30%	100kHz	0.066	0.78
NSLP-S2D18-3R3NT□□	3.3	30%	100kHz	0.130	0.65
NSLP-S2D18-4R7NT□□	4.7	30%	100kHz	0.130	0.60
NSLP-S2D18-100MT□□	10	20%	100kHz	0.220	0.43
NSLP-S2D18-150MT□□	15	20%	100kHz	0.240	0.32
NSLP-S2D18-220MT□□	22	20%	100kHz	0.396	0.27
NSLP-S2D18-330MT□□	33	20%	100kHz	0.438	0.22
NSLP-S2D18-470MT□□	47	20%	100kHz	0.500	0.19

Isat : 饱和电流, 加 Isat 时, 电感值相对初始值下降≤35%

※ 电性能参数

S3D18 系列	标称感量(uH)	公差	测试频率	直流电阻 Max(Ω)	饱和电流(A)
NSLP-S3D18-1R0NT□□	1.0	30%	100kHz	0.050	2.00
NSLP-S3D18-1R5NT□□	1.5	30%	100kHz	0.055	1.80
NSLP-S3D18-2R2NT□□	2.2	30%	100kHz	0.063	1.30
NSLP-S3D18-3R3NT□□	3.3	30%	100kHz	0.069	1.20
NSLP-S3D18-4R7NT□□	4.7	30%	100kHz	0.107	0.80
NSLP-S3D18-100MT□□	10	20%	100kHz	0.205	0.70
NSLP-S3D18-220MT□□	22	20%	100kHz	0.420	0.65
NSLP-S3D18-330MT□□	33	20%	100kHz	0.760	0.38
NSLP-S3D18-221MT□□	220	20%	100kHz	3.800	0.10

S4D18 系列	标称感量(uH)	公差	测试频率	直流电阻 Max(Ω)	饱和电流(A)
NSLP-S4D18-1R2NT□□	1.2	30%	100kHz	0.045	1.72
NSLP-S4D18-2R2NT□□	2.2	30%	100kHz	0.075	1.32
NSLP-S4D18-4R7NT□□	4.7	30%	100kHz	0.090	0.85
NSLP-S4D18-6R8NT□□	6.8	30%	100kHz	0.160	0.76
NSLP-S4D18-100MT□□	10	20%	100kHz	0.200	0.61
NSLP-S4D18-120MT□□	12	20%	100kHz	0.210	0.56
NSLP-S4D18-150MT□□	15	20%	100kHz	0.240	0.50
NSLP-S4D18-180MT□□	18	20%	100kHz	0.338	0.48
NSLP-S4D18-220MT□□	22	20%	100kHz	0.397	0.41

S4D28 系列	标称感量(uH)	公差	测试频率	直流电阻 Max(Ω)	饱和电流(A)
NSLP-S4D28-2R2NT□□	2.2	30%	100kHz	0.045	2.04
NSLP-S4D28-4R7NT□□	4.7	30%	100kHz	0.072	1.32
NSLP-S4D28-100MT□□	10	20%	100kHz	0.128	1.00
NSLP-S4D28-200MT□□	20	20%	100kHz	0.235	0.70
NSLP-S4D28-471MT□□	470	20%	100kHz	4.400	0.20

S5D18 系列	标称感量(uH)	公差	测试频率	直流电阻 Max(Ω)	饱和电流(A)
NSLP-S5D18-4R1NT□□	4.1	30%	10kHz	0.057	1.95
NSLP-S5D18-6R8NT□□	6.8	30%	10kHz	0.095	1.42
NSLP-S5D18-220MT□□	22	20%	10kHz	0.290	0.80
NSLP-S5D18-470MT□□	47	20%	10kHz	0.595	0.54
NSLP-S5D18-820MT□□	82	20%	10kHz	0.978	0.41

Isat : 饱和电流, 加 Isat 时, 电感值相对初始值下降 $\leq 35\%$

※ 电性能参数

S5D28 系列	标称感量(uH)	公差	测试频率	直流电阻 Max(Ω)	饱和电流(A)
NSLP-S5D28-2R2NT□□	2.2	30%	10kHz	0.036	2.10
NSLP-S5D28-4R7NT□□	4.7	30%	10kHz	0.041	1.00
NSLP-S5D28-6R2NT□□	6.2	30%	10kHz	0.045	1.80
NSLP-S5D28-6R8NT□□	6.8	30%	10kHz	0.047	1.75
NSLP-S5D28-100MT□□	10	20%	10kHz	0.067	1.20
NSLP-S5D28-150MT□□	15	20%	10kHz	0.103	1.10
NSLP-S5D28-220MT□□	22	20%	10kHz	0.150	0.90
NSLP-S5D28-101MT□□	100	20%	10kHz	0.520	0.42

S6D28 系列	标称感量(uH)	公差	测试频率	直流电阻 Max(Ω)	饱和电流(A)
NSLP-S6D28-4R7NT□□	4.7	30%	10kHz	0.039	2.50
NSLP-S6D28-6R8NT□□	6.8	30%	10kHz	0.054	2.10
NSLP-S6D28-8R2NT□□	8.2	30%	10kHz	0.060	1.90
NSLP-S6D28-100MT□□	10	20%	10kHz	0.065	1.70
NSLP-S6D28-180MT□□	18	20%	10kHz	0.095	1.32
NSLP-S6D28-101MT□□	100	20%	10kHz	0.535	0.54
NSLP-S6D28-331MT□□	330	20%	10kHz	1.790	0.25

S6D38 系列	标称感量(uH)	公差	测试频率	直流电阻 Max(Ω)	饱和电流(A)
NSLP-S6D38-1R0NT□□	1.0	30%	10kHz	0.016	4.50
NSLP-S6D38-1R5NT□□	1.5	30%	10kHz	0.017	4.20
NSLP-S6D38-2R2NT□□	2.2	30%	10kHz	0.019	4.00
NSLP-S6D38-3R3NT□□	3.3	30%	10kHz	0.020	3.72
NSLP-S6D38-4R7NT□□	4.7	30%	10kHz	0.032	2.80
NSLP-S6D38-6R8NT□□	6.8	30%	10kHz	0.034	2.50
NSLP-S6D38-7R3NT□□	7.3	30%	10kHz	0.039	2.10
NSLP-S6D38-100MT□□	10	20%	10kHz	0.048	2.00
NSLP-S6D38-120MT□□	12	20%	10kHz	0.053	1.70
NSLP-S6D38-150MT□□	15	20%	10kHz	0.057	1.60
NSLP-S6D38-180MT□□	18	20%	10kHz	0.092	1.50
NSLP-S6D38-220MT□□	22	20%	10kHz	0.096	1.30
NSLP-S6D38-270MT□□	27	20%	10kHz	0.109	1.20
NSLP-S6D38-330MT□□	33	20%	10kHz	0.124	1.10
NSLP-S6D38-390MT□□	39	20%	10kHz	0.138	1.00
NSLP-S6D38-470MT□□	47	20%	10kHz	0.155	0.95
NSLP-S6D38-560MT□□	56	20%	10kHz	0.202	0.85
NSLP-S6D38-680MT□□	68	20%	10kHz	0.234	0.75
NSLP-S6D38-820MT□□	82	20%	10kHz	0.324	0.70
NSLP-S6D38-331MT□□	330	20%	10kHz	1.350	0.38

Isat : 饱和电流, 加 Isat 时, 电感值相对初始值下降 $\leq 35\%$

※ 电性能参数

S8D28 系列	标称感量(uH)	公差	测试频率	直流电阻 Max(Ω)	饱和电流(A)
NSLP-S8D28-2R2NT□□	2.2	30%	100kHz	0.025	5.00
NSLP-S8D28-4R7NT□□	4.7	30%	100kHz	0.048	3.80
NSLP-S8D28-330MT□□	33	20%	100kHz	0.230	1.40

S8D38 系列	标称感量(uH)	公差	测试频率	直流电阻 Max(Ω)	饱和电流(A)
NSLP-S8D38-3R3NT□□	3.3	30%	100kHz	0.029	5.0
NSLP-S8D38-4R7NT□□	4.7	30%	100kHz	0.029	5.0
NSLP-S8D38-100MT□□	10	20%	100kHz	0.049	3.2
NSLP-S8D38-220MT□□	22	20%	100kHz	0.105	2.3

S8D43 系列	标称感量(uH)	公差	测试频率	直流电阻 Max(Ω)	饱和电流(A)
NSLP-S8D43-4R7NT□□	4.7	30%	100kHz	0.027	4.80
NSLP-S8D43-150MT□□	15	20%	100kHz	0.074	2.90
NSLP-S8D43-470MT□□	47	20%	100kHz	0.175	1.50
NSLP-S8D43-680MT□□	68	20%	100kHz	0.280	1.20
NSLP-S8D43-101MT□□	100	20%	100kHz	0.430	1.00
NSLP-S8D43-331MT□□	330	20%	100kHz	1.060	0.50

Isat : 饱和电流, 加 Isat 时, 电感值相对初始值下降 $\leq 35\%$